

# Een spoorlijn over de Hoge Veluwe

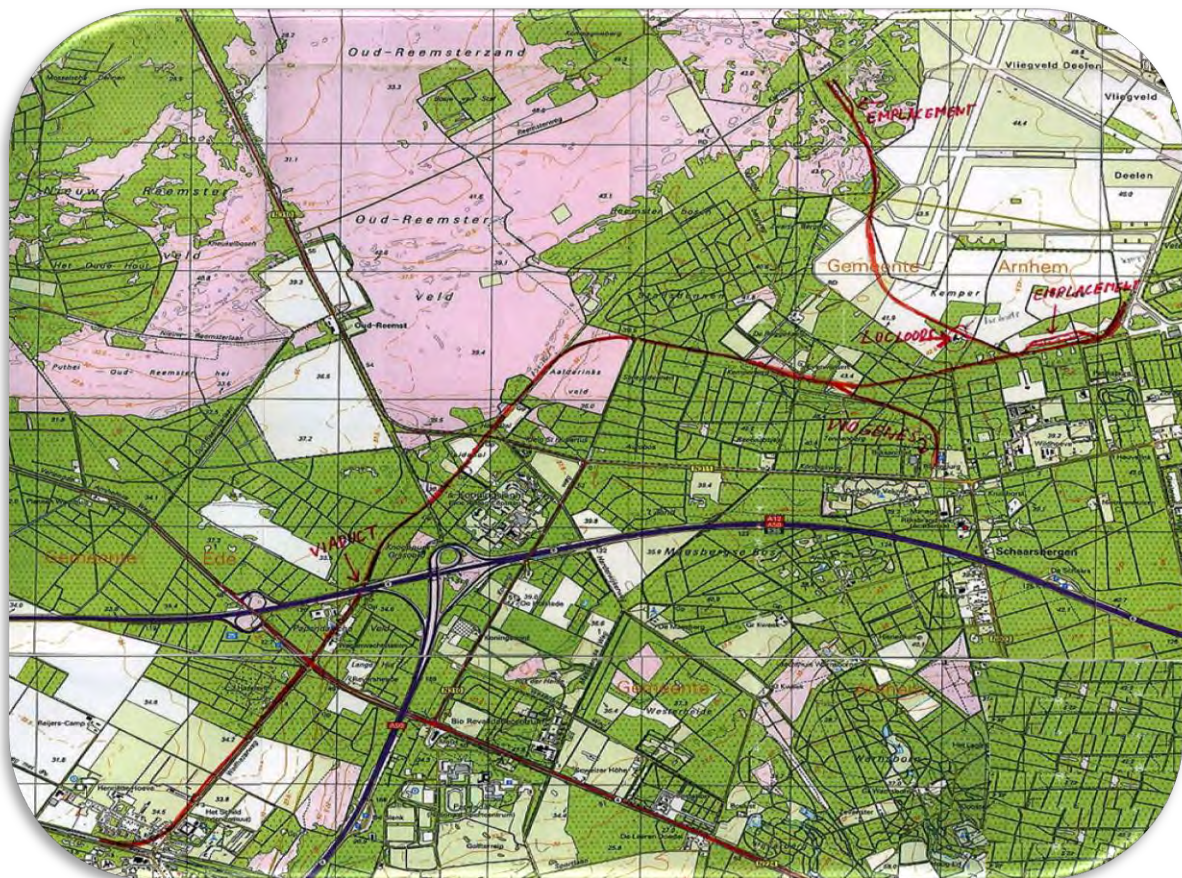
door Lennart Visser

Het klinkt als een onwaarschijnlijk verhaal, maar toch is het zo: er liep een spoorlijn van 13 km dwars door het Nationaal Park Hoge Veluwe naar de "Fliegerhorst Deelen". Een poosje terug waren wij daar en moest ik daar weer aan denken toen ik het spoortalud dwars door een heideveld zag lopen.

Het spoor is tijdens de Tweede Wereldoorlog door de Duitsers aangelegd tussen juni en september 1941 en werd op 16 september geopend. Het sloot bij station Wolfheze aan op de spoorlijn Utrecht - Arnhem en werd gebruikt voor transport van munitie en brandstof. Ook reden er werkliedentreinen van Arnhem naar Deelen en terug. Voor de aanleg van de grote radarbunker Diogenes werd een zijtak aangelegd die werd gebruikt voor de aanvoer van materialen. Op de favoriete site voor spoorwegarcheologen: "Railtrash", staat een reportage over deze spoorlijn:



- [http://www.railtrash.net/images/Bommenlijntje\\_Wolfheze\\_Deelen/bommenlijntje%20selectie/index.html](http://www.railtrash.net/images/Bommenlijntje_Wolfheze_Deelen/bommenlijntje%20selectie/index.html)



Er zijn bijna geen historische foto's van deze spoorlijn, ook al omdat de lijn maar kort heeft bestaan. Bijzonder is dat de foto die ik wel vond niks met de spoorlijn zelf te maken heeft, maar een klassieke foto is uit de Slag om Arnhem. Je ziet Engelse soldaten in Wolfheze bij een spoorovergang met een enkel Andreaskruis. De hoofdspoorlijn Arnhem-Utrecht was al dubbelsporig en geëlektrificeerd, dus die overgang kan het niet zijn. We zien hier het bommenlijntje de Duitse Kampweg kruisen.



Er werd gereden met kleine locomotieven met een maximum van 20 km per uur. Voor het vervoer van personeel werd het bommenlijntje niet gebruikt. Voor hen werd de tramlijn vanuit Arnhem noord doorgetrokken naar de Koningsweg.

- Voor nog meer info: <http://dickveerman.nl/vliegveld-deelen/het-bommenlijntje>